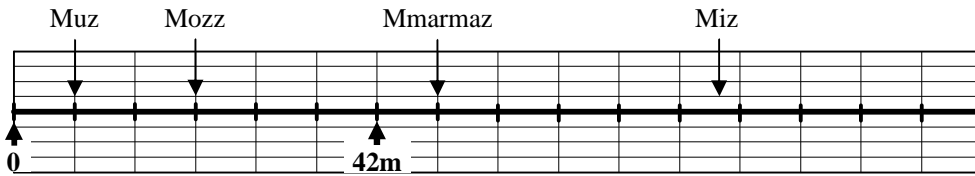
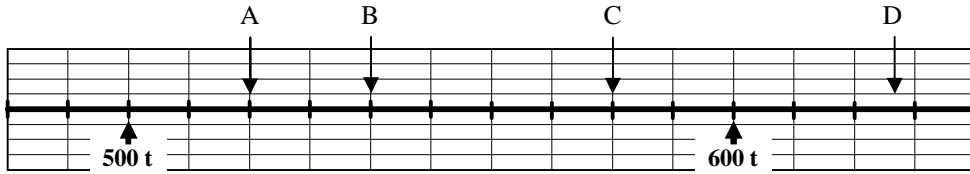


Cette ligne graduée représente les exploits (en m.) de Muz, Mozz, Miz et Mmarmaz au lancer de quiches.



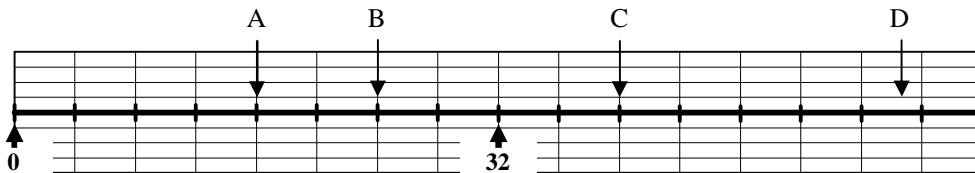
- 1) A quelle distance Muz, Mozz, et Mmarmaz ont-ils chacun lancé leur quiche?
- 2) Que penses-tu du lancer de Miz?
- 3) Place les lancers de Murmoz à 98m et celui de Mzer à 61m.

Cette ligne graduée représente le poids (en t.) de spécimens intergalactiques de Drzwuizs.



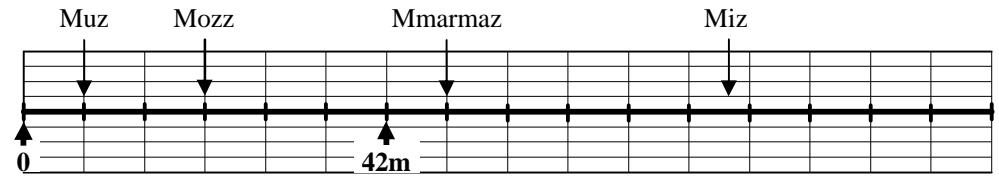
- 1) Note les poids des spécimens A, B, C, D?
- 2) Que penses-tu du poids de D?
- 3) Place les spécimens E = 480 t , F = 610 000 kg, G = 575 t, H = 550 t.

Cette ligne graduée ne représente rien de spécial...



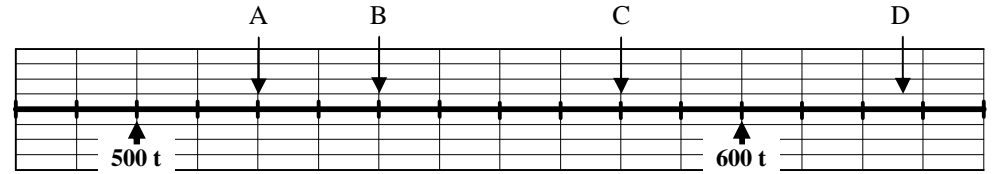
- 1) Donne les valeurs de chaque lettre.
- 2) Place e = 64, f = 48, g = 52, h = 58

Cette ligne graduée représente les exploits (en m.) de Muz, Mozz, Miz et Mmarmaz au lancer de quiches.



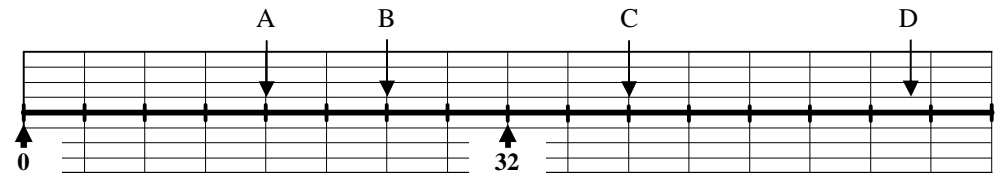
- 1) A quelle distance Muz, Mozz, et Mmarmaz ont-ils chacun lancé leur quiche?
- 2) Que penses-tu du lancer de Miz?
- 3) Place les lancers de Murmoz à 98m et celui de Mzer à 61m.

Cette ligne graduée représente le poids (en t.) de spécimens intergalactiques de Drzwuizs.



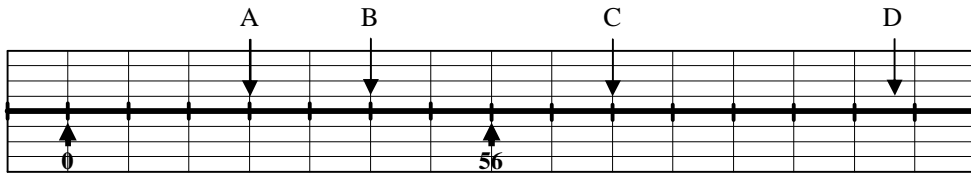
- 1) Note les poids des spécimens A, B, C, D?
- 2) Que penses-tu du poids de D?
- 3) Place les spécimens E = 480 t , F = 610 000 kg, G = 575 t, H = 550 t.

Cette ligne graduée ne représente rien de spécial...



- 1) Donne les valeurs de chaque lettre.
- 2) Place e = 64, f = 48, g = 52, h = 58

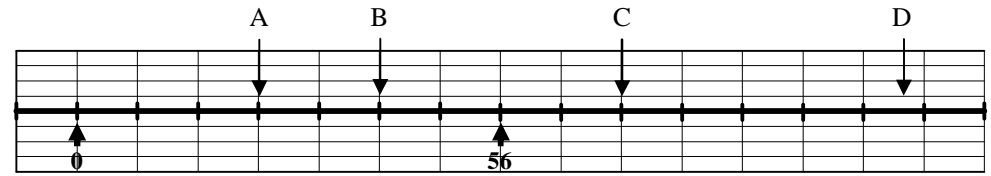
1) Que valent ces lettres ?



A = — B = — C = — D =

Place : 14 — 112

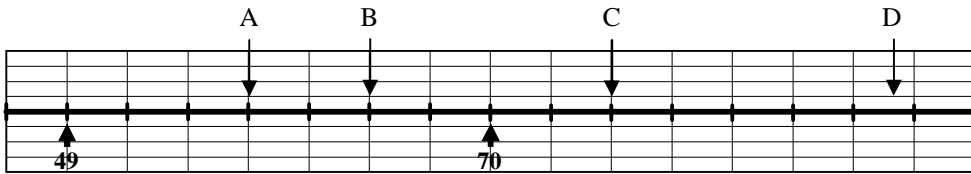
1) Que valent ces lettres ?



A = — B = — C = — D =

Place : 14 — 112

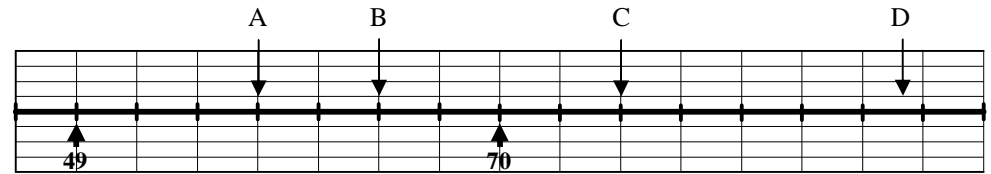
2) Que valent ces lettres ?



A = — B = — C = — D =

Place : 91 — 79 — 86,5

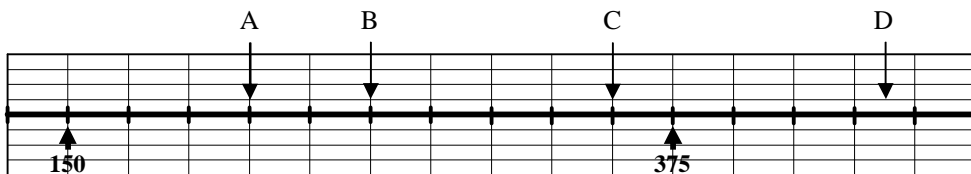
2) Que valent ces lettres ?



A = — B = — C = — D =

Place : 91 — 79 — 86,5

3) Que valent ces lettres ?

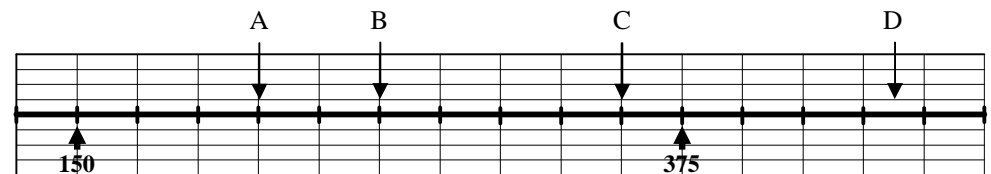


A = — B = — C = — D =

Place : 352,50 — 397,5 — 217,5 — 262,5

Scalpa production

3) Que valent ces lettres ?



A = — B = — C = — D =

Place : 352,50 — 397,5 — 217,5 — 262,5

Scalpa production